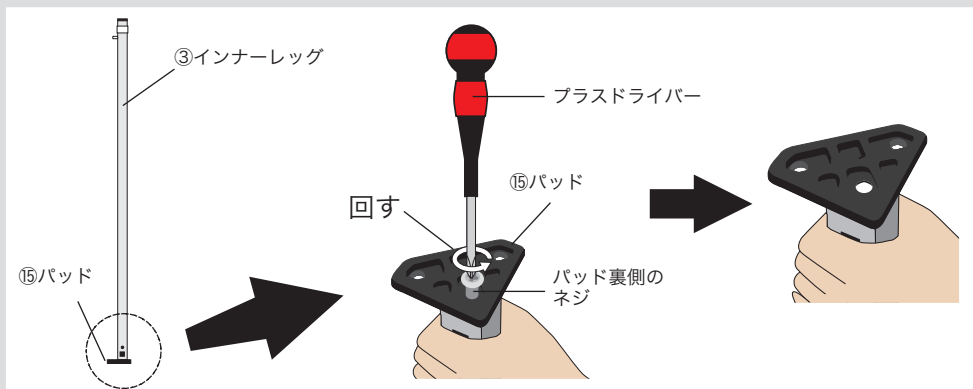


かんたんてんと2 パッドの取り替え

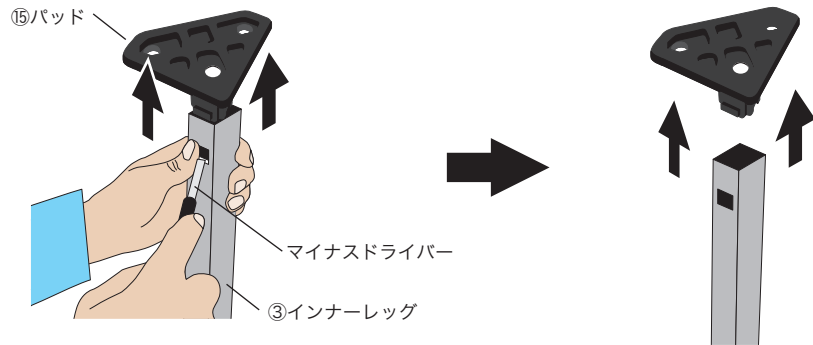
ご用意いただくもの：プラスドライバー、マイナスドライバー、ペンチ

1. 破損等で交換が必要な⑮パッドのネジを外します。⑮パッドの裏側についているネジをプラスドライバーで外します。



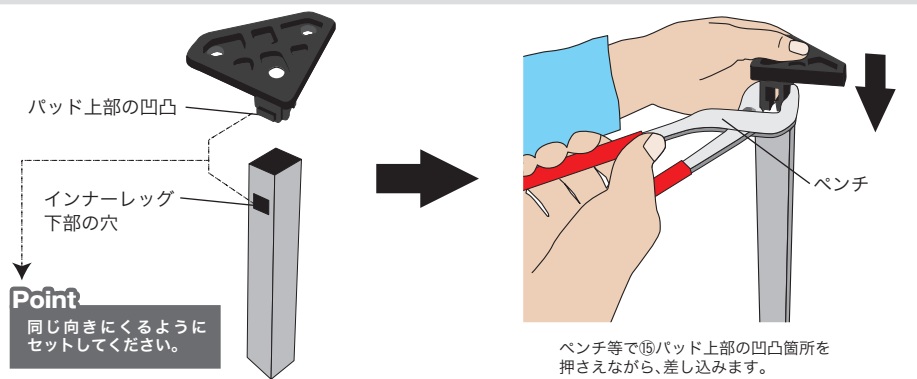
2. ⑮パッドを取り外します。

③インナーレグ下部の小さな穴にマイナスドライバーを差し込み、こじるように、⑮パッドを押し上げ押し上がった⑮パッドを取り外します。



3. 新しい⑮パッドをセットします。

新しい⑮パッドを③インナーレグに差し込みます。この時、パッド上部の凹凸が③インナーレグ下部の穴に合うように差し込んで下さい。その後、ペンチ等で⑮パッド上部の凹凸箇所を押さえながら、差し込みます。



4. ネジを取付ます。

⑮パッドの裏側にネジをプラスドライバーで取付けて完成です。

